

**SZERB KÖZTÁRSASÁG OKTATÁSI, TUDOMÁNYOS ÉS TECHOLÓGIAI FEJLESZTÉSI
MINISZTERIUMA, SZERB BIOLÓGIAI TÁRSASÁG
BIOLÓGIA TESZT AZ ÁLTALÁNOS ISKOLÁK VI. OSZTÁLYA SZÁMÁRA
Közszéi verseny, 2018. 3. 17.**

Kód: _____

Karikázd be a helyes válasz előtti számot!

1. Minden ízeltlábúnál megegyezik:

- 1) a keringési szervrendszer fajtája,
- 2) a fejlődés folyamata,
- 3) a légzőszervek felépítése,
- 4) a kiválasztószervek felépítése.

2. Az ízeltlábúak mely csoportjának vannak kizárólag szárazföldi képviselői?

- 1) Pókok,
- 2) atkák,
- 3) rovarok,
- 4) skorpiók.

3. Mi a hangyák, a háziméh és a termeszek közös tulajdonsága?

- 1) Megporozzák a növényeket,
- 2) azonos rendbe tartoznak,
- 3) rejtőszínek,
- 4) közösségekben élnek.

4. Hogyan mozognak a tüskésbőrűek?

- 1) Talp segítségével,
- 2) tapadólábacsokkal,
- 3) állábakkal,
- 4) ízelt testfüggelékekkel.

5. Egyes állatok színükkel, alakjukkal és viselkedésükkel teljesen beleolvadnak a környezetükbe, így nehezen észrevehetők. Ez jellemző:

- 1) a földigilisztára,
- 2) a katicabogárra,
- 3) a nemeskorallra,
- 4) az imádkozó sáskára.

6. Olvasd el figyelmesen a rend leírását, és határozd meg, melyik rovarról van szó!

Ebbe a rendbe több mint 20 000 faj tartozik, akik mindenütt megtalálhatók a Földön. Rájuk jellemző tulajdonság a striduláció, ami azt jelenti, hogy a szárnyaikat összedörzsölik, vagy a lábukat a szárnyukhoz dörzsölik. Az így keletkező vibrációk jelentősek számukra a fajtársaik fellelésében. Két pár szárnyuk van, melyek nyugalmi állapotban eltakarják a tort. A hímek testének hasi oldalán fartoldalékok (cerci) vannak, míg a nőstényeknél tojócső jelentkezik. A felsoroltak közül ki tartozik ebbe a rendbe?

- 1) Méh,
- 2) légy,
- 3) szarvasbogár,
- 4) szöcske.

7. Tedd helyes sorrendbe a selyemlepke fejlődési ciklusának szakaszait! Írd a megfelelő számokat a négyzetekbe (egy fogalom felesleges)! 1 - báb, 2 - pete, 3 - hernyó, 4 - felnőtt selyemlepke, 5 - selyem.

A. <div style="display: inline-block; border: 1px solid black; padding: 2px 10px; margin-right: 5px;">4</div> → <div style="display: inline-block; border: 1px solid black; width: 30px; height: 20px; margin-right: 5px;"></div> → <div style="display: inline-block; border: 1px solid black; width: 30px; height: 20px; margin-right: 5px;"></div> → <div style="display: inline-block; border: 1px solid black; width: 30px; height: 20px;"></div>	B. Írd a vonalra annak a fejlődési szakasznak a számát, amelyben meg kell szakítani a selyemlepke fejlődését, hogy az előbbi feladatban felesleges fogalom kialakuljon: _____.
--	--

8. Töltsd ki a táblázatot! Az üres mezőkbe írd a megfelelő férgek csoportot jelölő betűt aszerint, hogy kire vonatkozik az adott állítás!

L - laposférgek, H - hengeresférgek, GY - gyűrűsférgek

leírás	betű/betűk
Van fejtájék.	
A kutikula védi a bőrt.	
Valódi testüregük van.	
Van végbélnyílás.	
Zárt keringési rendszer.	

9. Kösd össze a bal oldali fogalmakat a jobb oldali fajokkal! Írd a megfelelő számokat a fajokhoz tartozó vonalra!

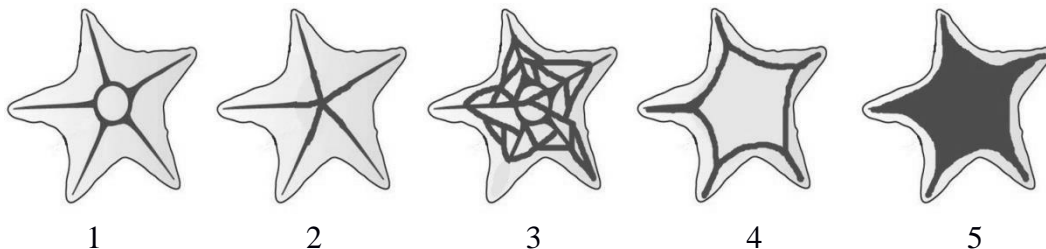
1. lüktető üröcske
2. emésztőüröcske
3. állábak
4. sejtmag
5. ostor
6. csillók
7. kloroplasztisz
8. sejtészak
9. szemfolt
10. sejthártya

VÉRHAS AMŐBA

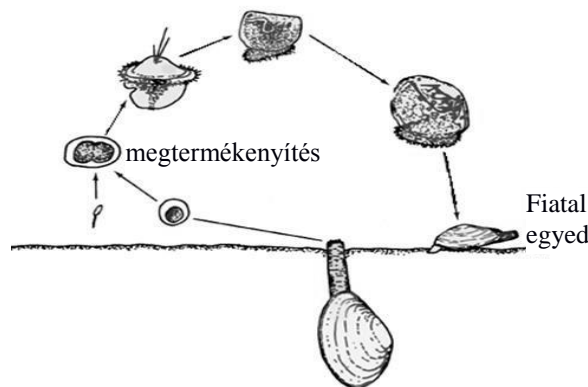
ZÖLD SZEMESOSTOROS

PAPUCSÁLLATKA

10. Melyik ábra illusztrálja legjobban a tengeri csillag idegrendszerét? Karikázd be az ábra alatti számot!



11. Figyeld meg a kagyló fejlődési ciklusát ábrázoló képet! A helyes állítások elé tegyél + jelet, a hamis állítások elé pedig – jelet.

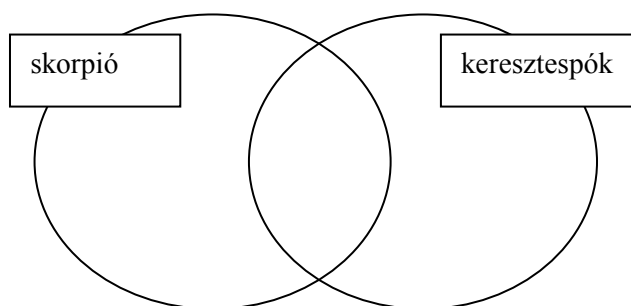


Megtermékenyítés:		belső		külső
Fejlődés:		közvetlen		átalakulós

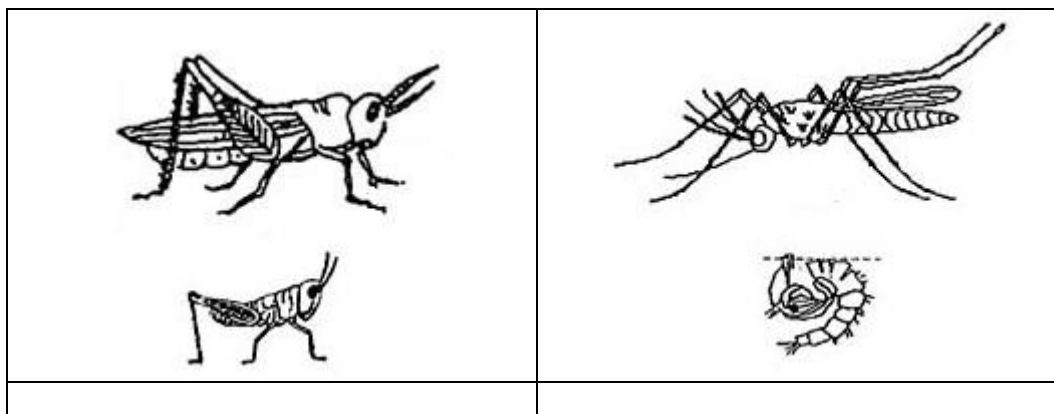
12. Ha az állítás igaz, karikázd be az I, ha hamis, a H betűt!

A kagylók ivarosán és ivartalanul is szaporodnak.	I	H
A kagylókat a külső megtermékenyítés jellemzi.	I	H
A szárazföldi csigák egyedfejlődése átalakulással történik.	I	H
Minden puhatestű váltivarú.	I	H
A kagylók többsége talp segítségével mozog.	I	H
A tölsér a kagyló testének részét képezi.	I	H
A kagyló azért csukódik be, mert a héj érzékeny az érintésre.	I	H
A kis mocsárcsiga húsevő.	I	H
A meztelen csigáknak van köpenyük.	I	H

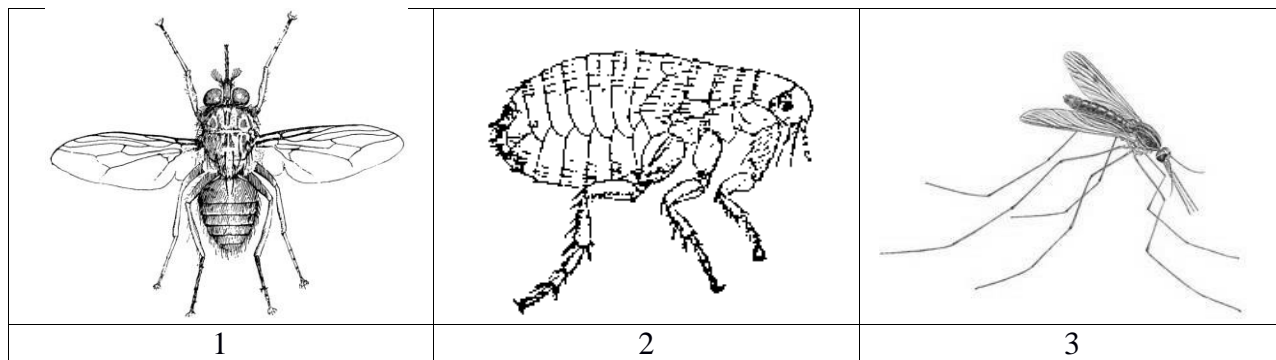
13. Töltsd ki a Venn-diagrammot! Írd a megfelelő helyre a skorpiókra és a pókokra vonatkozó tulajdonságokat jelölő számokat! 1) méreg mirigy 2) szövő mirigy 3) 4 pár járóláb 4) ragadozó 5) nincsenek szárnyaik 6) hajlékony hátsó testtájék



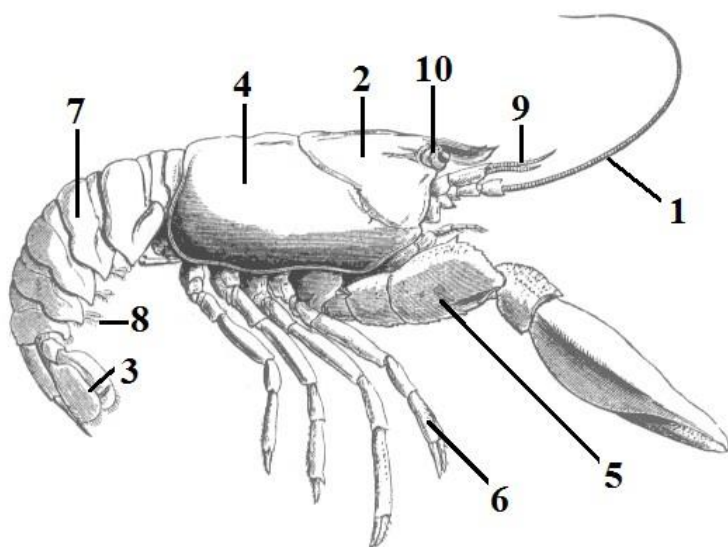
14. A képeken a kifejlett rovarokat és lárváikat látod. Írd az üres mezőkbe az egyedfejlődésük (átalakulásuk) típusát!



15. Melyik élőlény terjesztheti a pestis kórokozóját? Karikázd be a megfelelő számot!

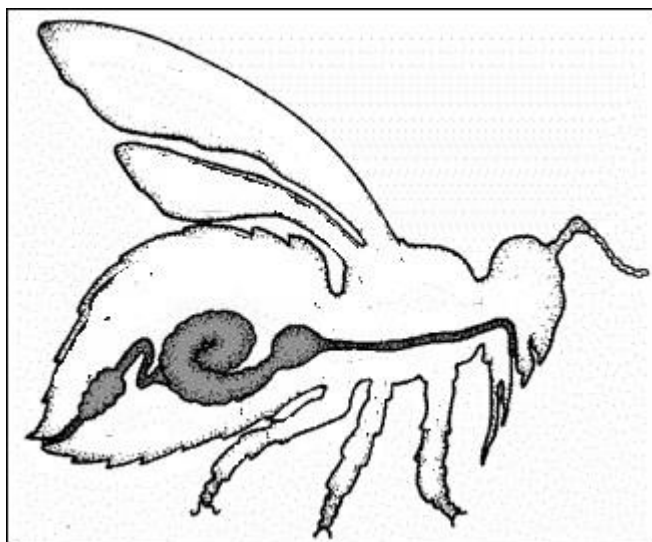


16. Figyelmesen tanulmányozd a folyami rák ábráját, majd írd a leírásnak megfelelő testrészt jelölő számokat a vonalakra!



- 1) szőlábak - ____
- 2) arokúszó - ____
- 3) eji rész - ____
- 4) zem és szemet tartó nyél - ____
- 5) kopoltyúk helye - ____
- 6) sápok- ____ és ____
- 7) orlábak - ____

17. Melyik szervrendszer látható az ábrán? Karikázd be a helyes válasz előtti számot!



- 1) idegrendszer,
- 2) légzőszervrendszer,
- 3) emésztőszervrendszer,
- 4) keringési szervrendszer.

18. Miután megnézted a képet, válaszolj a kérdésekre egy helyes válasz bekarikázásával!

	1. A képen látható szervezet ebbe a csoportba tartozik: a. rák, b. rovar, c. skorpió, d. kullancs, e. pók.
	2. Ez az élőlény terjeszti a/az: a. álmokkört, b. maláriát, c. Lyme-kört, d. rühességet.
	3. A lábak száma alapján tudjuk, hogy ez az élőlény hova tartozik : a. rákok, b. pókszabásúak, c. rovarok, d. százlábúak.
	4. Ez az élőlény: a. parazita, b. szaprób, c. szimbionta, d. lebontó.
	5. A szervezet élőhelye: a. édes víz, b. magas füvek, c. sós víz, d. kövek alatt.